

C	COMPRIMENTO CENTRO COSTAS	66,0	69,0	72,0	75,0	78,0	± 2,5 cm
D	COMPRIMENTO DA MANGA	34,0	36,0	38,0	40,0	42,0	± 2,0 cm
E	*ABERTURA DA BOCA DA MANGA	17,0	18,0	19,0	20,0	21,0	± 0,8 cm
F	ABERTURA DO DECOTE	15,5	16,0	16,5	17,0	17,5	± 1,5 cm
G	PROFUNDIDADE DO DECOTE	8,1	8,3	8,5	8,7	8,9	± 0,9 cm

\*1/2 da circunferência. Nestes pontos a tolerância atribuída corresponde à metade da circunferência.

As tolerâncias das medidas foram definidas de acordo com a NBR 12720 - Artigo confeccionado em tecido de malha - Tolerâncias de medidas

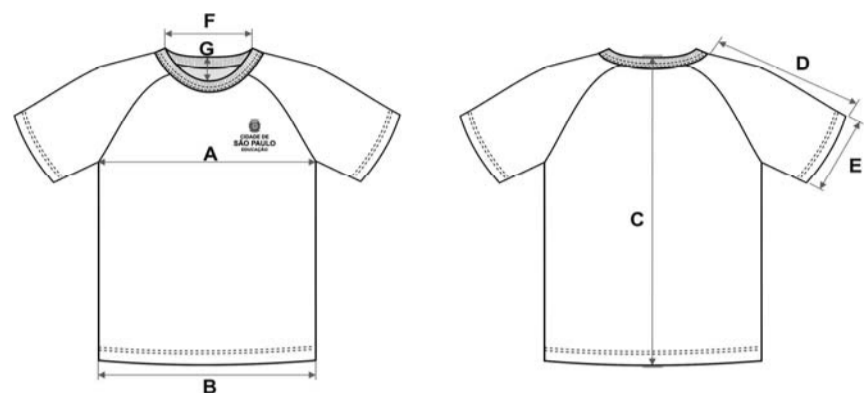


Figura 03 – Indicação das medidas presentes na tabela

1.5. Estampa – Silkscreen

1.5.1. Especificação Técnica

Tinta à base de emulsão acrílica (à base de água) que proporcione boa cobertura, boa solidez e toque suave.

1.5.2. Detalhamento da estampa

Peça apresenta silk screen do logo da Secretaria Municipal de Educação na parte superior esquerda da frente de quem veste, deve ser produzida pelo método de serigrafia do tipo silk screen.

Abaixo estão descritos o modelo do logo, suas dimensões e o posicionamento.

1.5.3. Dimensões do Logotipo

Tabela VI

MEDIDAS DO LOGOTIPO EM CENTÍMETROS												
PONTOS DE REFERÊNCIAS PARA CONFERÊNCIA DE MEDIDAS	4	6	8	10	12	14	P	M	G	GG	EG	TOLERÂNCIA
A	6,0	6,0	6,0	6,0	6,0	6,0	7,0	7,0	7,0	7,0	7,0	± 0,5 cm
B	8,0	8,0	8,0	8,0	8,0	8,0	9,0	9,0	9,0	9,0	9,0	± 0,5 cm



Figura 04 – Logotipo – indicação de medidas

- vermelho: 186C
- verde: 356C
- amarelo: 7404C
- cinza claro: Cool Gray 1C
- cinza escuro: Cool Gray 7C
- preto

Figura 05 – Cores da estampa

1.5.4. Posicionamento da Estampa

Tabela VII

MEDIDAS DA LOCALIZAÇÃO DO LOGOTIPO EM CENTÍMETROS											
---	--	--	--	--	--	--	--	--	--	--	--

PONTOS DE REFERÊNCIAS PARA CONFERÊNCIA DE MEDIDAS	4	6	8	10	12	14	P	M	G	GG	EG	TOLERÂNCIA
A	8,0	8,0	8,0	8,0	8,0	8,0	9,0	9,0	9,0	9,0	9,0	± 0,5 cm
B	4,0	4,0	4,0	4,0	4,0	4,0	6,0	6,0	6,0	6,0	6,0	± 0,5 cm

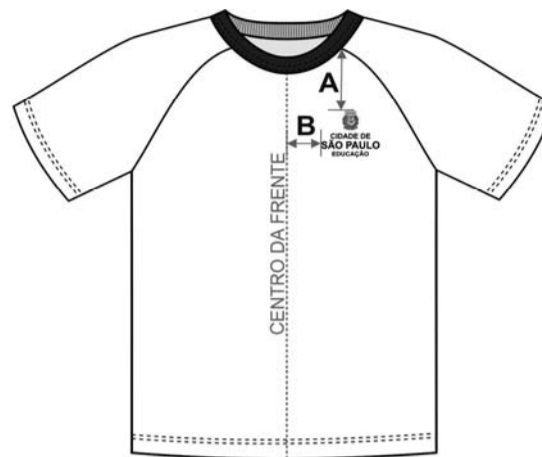


Figura 06 – Posicionamento da estampa

1.6. Outros Materiais

1.6.1. Etiqueta de identificação

Cada peça deverá possuir 01 (uma) etiqueta. A etiqueta de identificação deve ser de tecido branco, afixada em caráter permanente e indelével na parte traseira da gola. O material da etiqueta deve atender a ABNT NBR 16365 – Segurança de roupas infantis.

Os caracteres tipográficos dos indicativos na cor preta devendo ser uniformes e informar a razão social, CNPJ, marca, composição do tecido, símbolos/instruções de lavagem, tamanho. As etiquetas devem cumprir as obrigações descritas no Regulamento Técnico Mercosul sobre Etiquetagem de Produtos Têxteis, determinadas pelas Resoluções vigentes.

1.7. Embalagem

O produto deve ser devidamente dobrado e embalado individualmente em uma embalagem de plástico transparente no tamanho adequado ao produto e com a identificação do produto e tamanho.



Figura 07 – Sugestão etiqueta

2. Bermuda escolar (unissex)



Figura 01 – Desenho ilustrativo